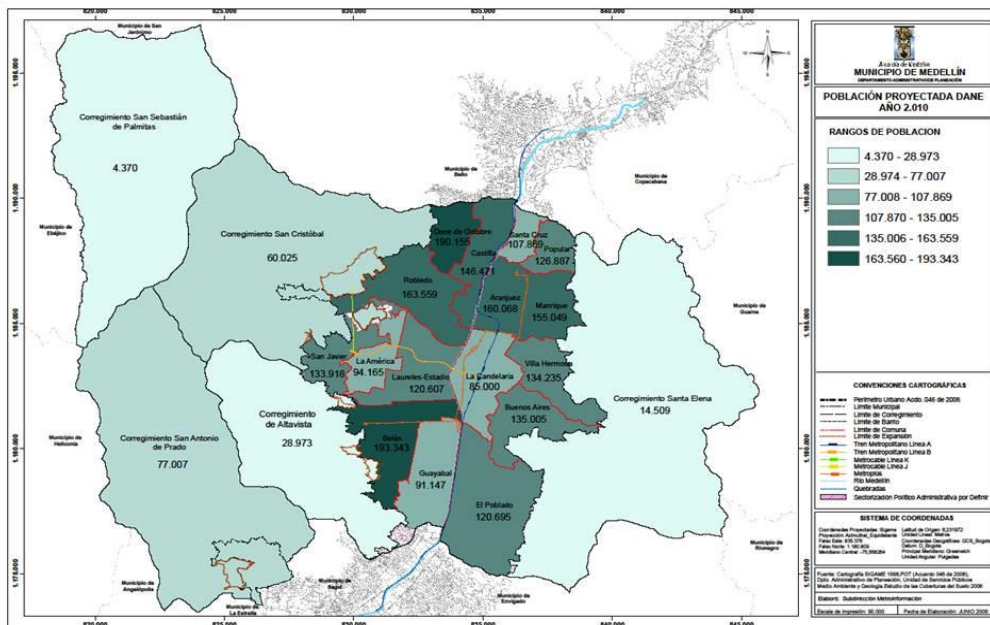
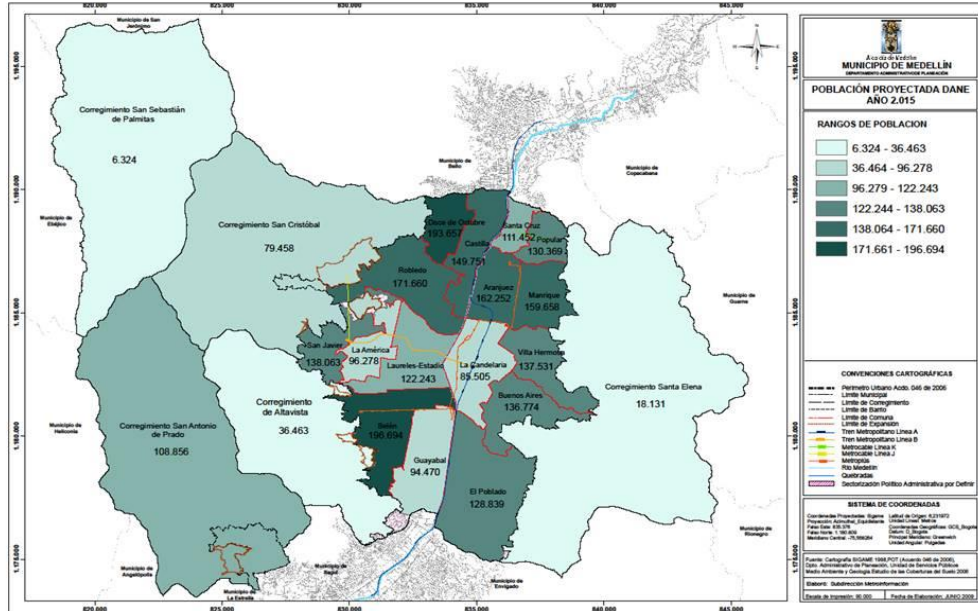


Perfil Sociodemográfico 2005 - 2015

Comuna 12 La América



Alcaldía de Medellín

Departamento Administrativo de Planeación



Perfil Sociodemográfico 2005 - 2015

Comuna 12 La América

Resultados Convenio Interadministrativo DANE-Municipio de Medellín

Dirección de Censos y Demografía. DANE
Dirección de Geoestadística. DANE
Subdirección Metroinformación. Alcaldía de Medellín

Comité Técnico

Bernardo Guerrero Lozano. DANE
Edgar Sardi Perea. DANE
Alexandra Pelaez Botero. Alcaldía de Medellín
Martha Ligia Restrepo Zea. Alcaldía de Medellín
Liliana Acevedo Arenas. Alcaldía de Medellín

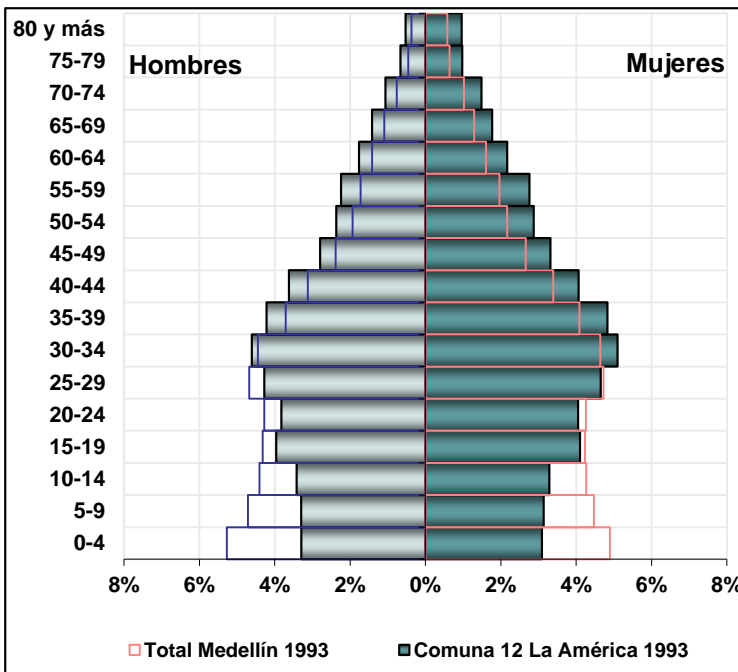
Equipo Técnico Información y Conocimiento

Myriam Cifuentes. DANE
Juan Camilo Baquero. DANE
Francisco Arboleda. DANE
Charles Daza. DANE
Darío Montoya. DANE
Carolina Sánchez Barriga. DANE
Darío Ángel Escobar. DANE
Francisco Zuluaga G. DANE
Tulio H Giraldo Pineda. DANE
Gloria Sierra H. DANE
Julio Cesar Escobar Arango. DANE
John Fredy Lopez Ossa. Alcaldía de Medellín
Beatriz Elena Salazar Sánchez. Alcaldía de Medellín
Nestor Raul Ricaurte Londoño. Alcaldía de Medellín

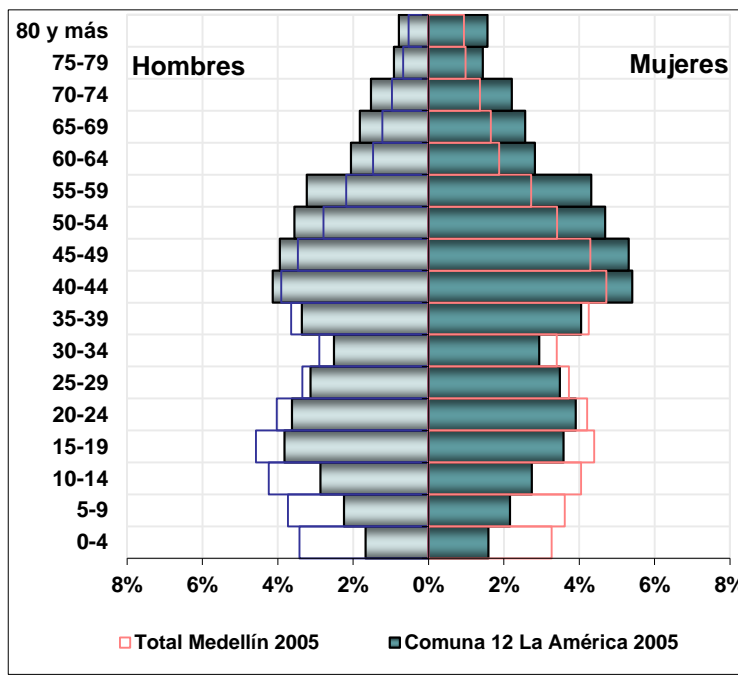


Pirámide de población

Año 1993				
Grupo de Edad	TOTAL	Hombres	Mujeres	%
Total	79.711	37.761	41.950	100,00
0-4	5.091	2.627	2.464	6,39
5-9	5.131	2.630	2.501	6,44
10-14	5.347	2.726	2.621	6,71
15-19	6.428	3.158	3.270	8,06
20-24	6.278	3.049	3.229	7,88
25-29	7.118	3.410	3.708	8,93
30-34	7.738	3.674	4.064	9,71
35-39	7.213	3.363	3.850	9,05
40-44	6.129	2.889	3.240	7,69
45-49	4.873	2.229	2.644	6,11
50-54	4.177	1.887	2.290	5,24
55-59	3.986	1.786	2.200	5,00
60-64	3.135	1.406	1.729	3,93
65-69	2.541	1.130	1.411	3,19
70-74	2.032	847	1.185	2,55
75-79	1.307	529	778	1,64
80 y más	1.187	421	766	1,49

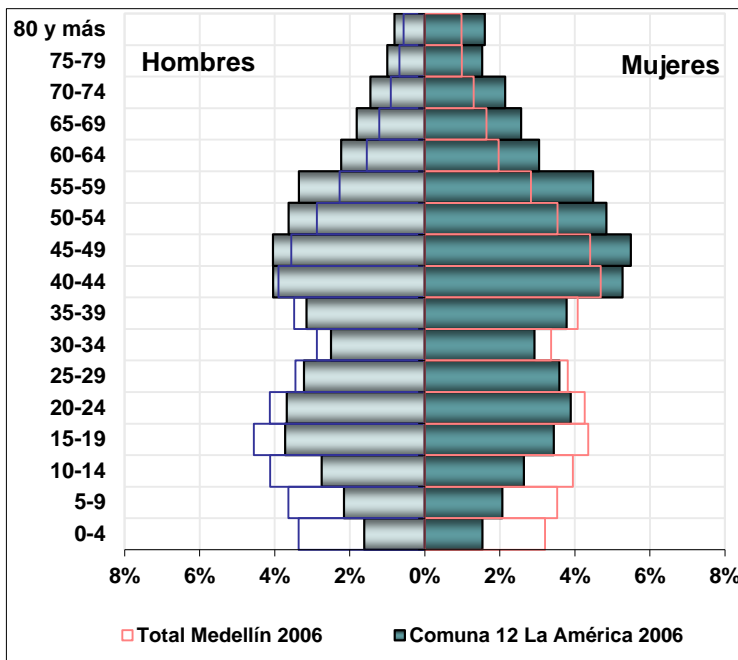


Año 2005				
Grupo de Edad	TOTAL	Hombres	Mujeres	%
Total	91.345	41.317	50.028	100,00
0-4	2.978	1.527	1.451	3,26
5-9	4.024	2.050	1.974	4,41
10-14	5.124	2.621	2.503	5,61
15-19	6.765	3.493	3.272	7,41
20-24	6.879	3.311	3.568	7,53
25-29	6.045	2.862	3.183	6,62
30-34	4.976	2.293	2.683	5,45
35-39	6.770	3.072	3.698	7,41
40-44	8.716	3.778	4.938	9,54
45-49	8.457	3.605	4.852	9,26
50-54	7.533	3.252	4.281	8,25
55-59	6.896	2.952	3.944	7,55
60-64	4.459	1.881	2.578	4,88
65-69	4.008	1.666	2.342	4,39
70-74	3.414	1.396	2.018	3,74
75-79	2.154	839	1.315	2,36
80 y más	2.147	719	1.428	2,35

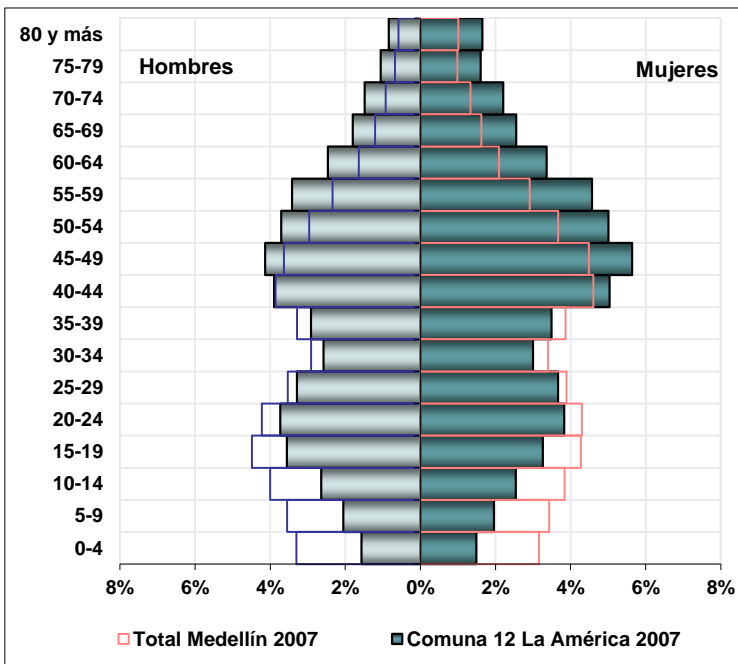


Pirámide de población

Año 2006				
Grupo de Edad	TOTAL	Hombres	Mujeres	%
Total	91.952	41.540	50.412	100,00
0-4	2.897	1.485	1.412	3,15
5-9	3.881	1.981	1.900	4,22
10-14	4.956	2.528	2.428	5,39
15-19	6.584	3.423	3.161	7,16
20-24	6.959	3.383	3.576	7,57
25-29	6.259	2.961	3.298	6,81
30-34	4.986	2.299	2.687	5,42
35-39	6.375	2.900	3.475	6,93
40-44	8.564	3.718	4.846	9,31
45-49	8.770	3.721	5.049	9,54
50-54	7.788	3.338	4.450	8,47
55-59	7.211	3.086	4.125	7,84
60-64	4.850	2.050	2.800	5,27
65-69	4.029	1.669	2.360	4,38
70-74	3.303	1.334	1.969	3,59
75-79	2.326	920	1.406	2,53
80 y más	2.214	744	1.470	2,41

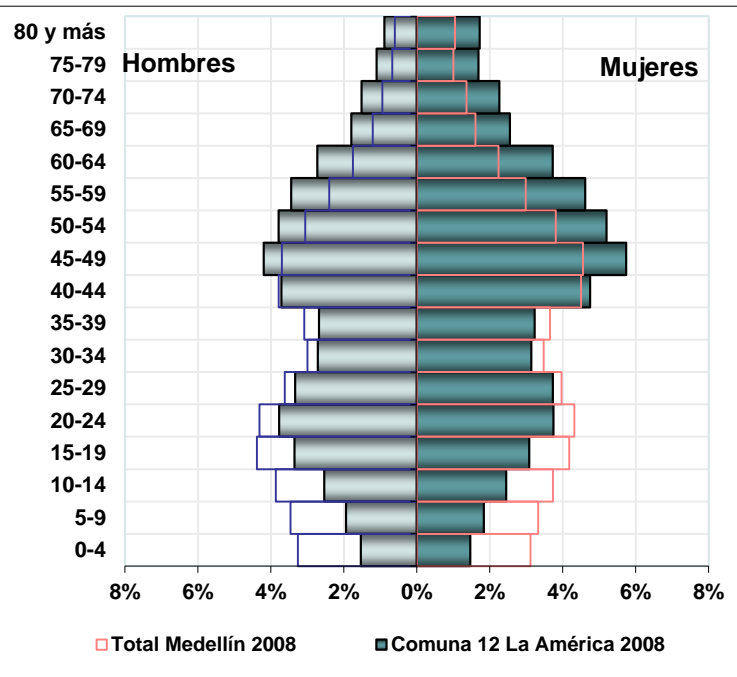


Año 2007				
Grupo de Edad	TOTAL	Hombres	Mujeres	%
Total	92.541	41.756	50.785	100,00
0-4	2.831	1.451	1.380	3,06
5-9	3.712	1.899	1.813	4,01
10-14	4.795	2.443	2.352	5,18
15-19	6.308	3.290	3.018	6,82
20-24	6.998	3.453	3.545	7,56
25-29	6.434	3.041	3.393	6,95
30-34	5.163	2.387	2.776	5,58
35-39	5.927	2.695	3.232	6,40
40-44	8.269	3.606	4.663	8,94
45-49	9.043	3.825	5.218	9,77
50-54	8.064	3.429	4.635	8,71
55-59	7.392	3.162	4.230	7,99
60-64	5.391	2.279	3.112	5,83
65-69	4.028	1.666	2.362	4,35
70-74	3.415	1.373	2.042	3,69
75-79	2.464	978	1.486	2,66
80 y más	2.307	779	1.528	2,49

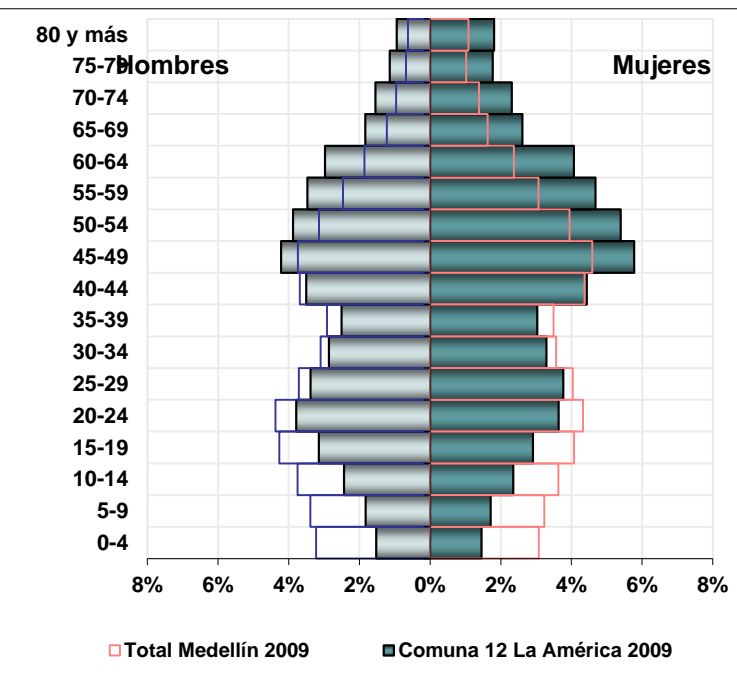


Pirámide de población

Año 2008				
Grupo de Edad	TOTAL	Hombres	Mujeres	%
Total	93.108	41.944	51.164	100,00
0-4	2.794	1.429	1.365	3,00
5-9	3.518	1.807	1.711	3,78
10-14	4.645	2.363	2.282	4,99
15-19	5.993	3.123	2.870	6,44
20-24	7.002	3.514	3.488	7,52
25-29	6.579	3.106	3.473	7,07
30-34	5.450	2.527	2.923	5,85
35-39	5.505	2.497	3.008	5,91
40-44	7.881	3.457	4.424	8,46
45-49	9.253	3.908	5.345	9,94
50-54	8.371	3.528	4.843	8,99
55-59	7.506	3.207	4.299	8,06
60-64	6.010	2.540	3.470	6,45
65-69	4.049	1.672	2.377	4,35
70-74	3.518	1.411	2.107	3,78
75-79	2.601	1.027	1.574	2,79
80 y más	2.433	828	1.605	2,61

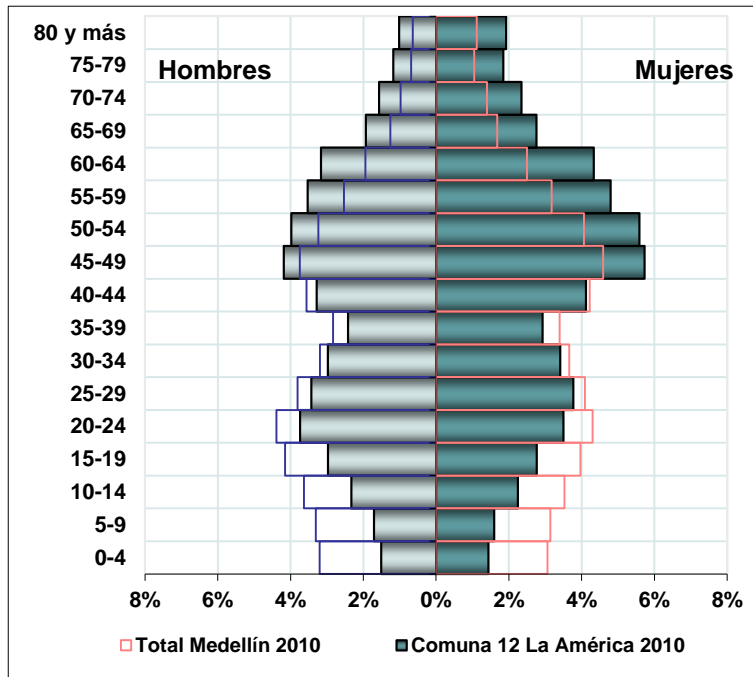


Año 2009				
Grupo de Edad	TOTAL	Hombres	Mujeres	%
Total	93.648	42.118	51.530	100,00
0-4	2.790	1.427	1.363	2,98
5-9	3.313	1.708	1.605	3,54
10-14	4.484	2.280	2.204	4,79
15-19	5.674	2.948	2.726	6,06
20-24	6.953	3.547	3.406	7,42
25-29	6.698	3.168	3.530	7,15
30-34	5.763	2.680	3.083	6,15
35-39	5.186	2.346	2.840	5,54
40-44	7.435	3.282	4.153	7,94
45-49	9.356	3.948	5.408	9,99
50-54	8.682	3.631	5.051	9,27
55-59	7.634	3.251	4.383	8,15
60-64	6.595	2.784	3.811	7,04
65-69	4.163	1.717	2.446	4,45
70-74	3.613	1.448	2.165	3,86
75-79	2.729	1.069	1.660	2,91
80 y más	2.580	884	1.696	2,75

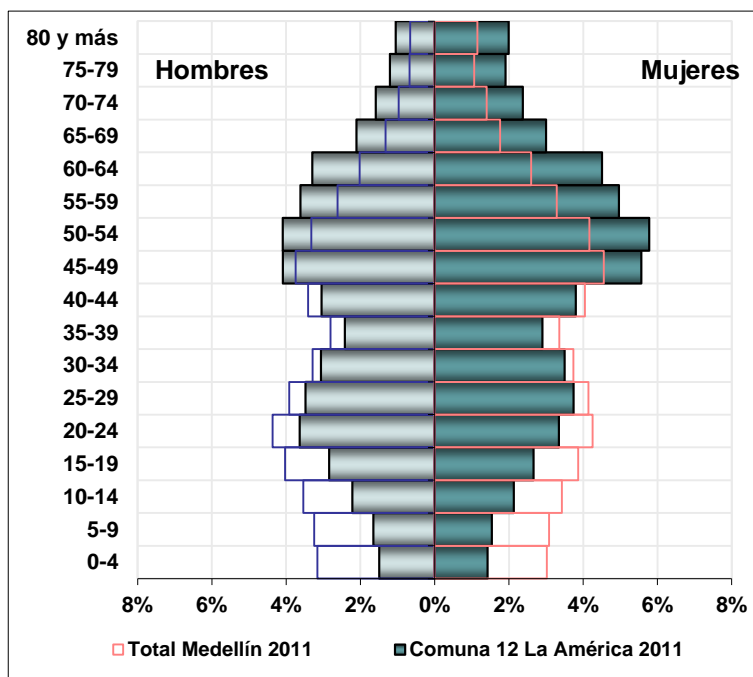


Pirámide de población

Año 2010				
Grupo de Edad	TOTAL	Hombres	Mujeres	%
Total	94.165	42.290	51.875	100,00
0-4	2.775	1.421	1.354	2,95
5-9	3.110	1.607	1.503	3,30
10-14	4.309	2.193	2.116	4,58
15-19	5.402	2.798	2.604	5,74
20-24	6.815	3.520	3.295	7,24
25-29	6.780	3.229	3.551	7,20
30-34	6.013	2.801	3.212	6,39
35-39	5.034	2.279	2.755	5,35
40-44	6.969	3.091	3.878	7,40
45-49	9.336	3.942	5.394	9,91
50-54	9.008	3.747	5.261	9,57
55-59	7.840	3.324	4.516	8,33
60-64	7.059	2.979	4.080	7,50
65-69	4.415	1.818	2.597	4,69
70-74	3.685	1.476	2.209	3,91
75-79	2.847	1.108	1.739	3,02
80 y más	2.768	957	1.811	2,94

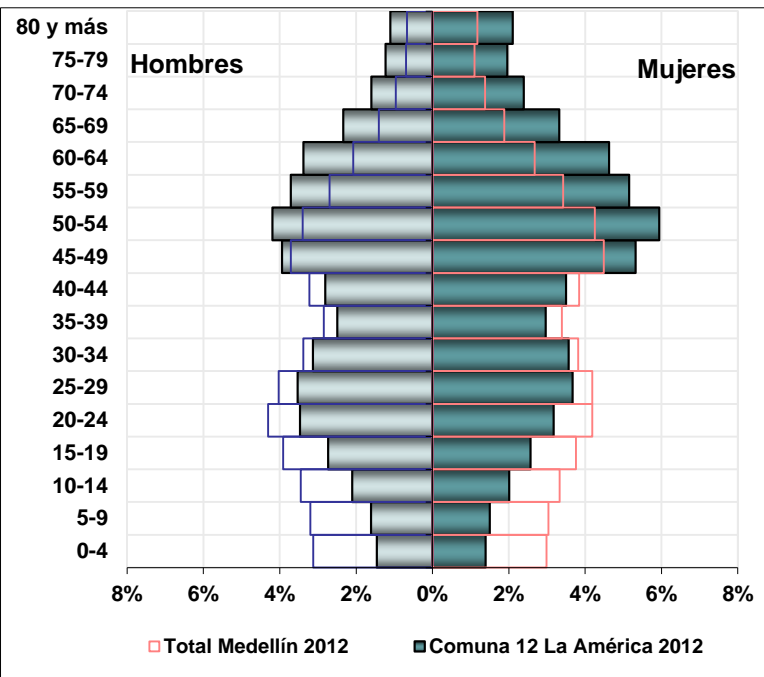


Año 2011				
Grupo de Edad	TOTAL	Hombres	Mujeres	%
Total	94.649	42.472	52.177	100,00
0-4	2.761	1.413	1.348	2,92
5-9	3.019	1.562	1.457	3,19
10-14	4.115	2.098	2.017	4,35
15-19	5.209	2.689	2.520	5,50
20-24	6.606	3.440	3.166	6,98
25-29	6.832	3.292	3.540	7,22
30-34	6.210	2.898	3.312	6,56
35-39	5.035	2.289	2.746	5,32
40-44	6.480	2.883	3.597	6,85
45-49	9.136	3.869	5.267	9,65
50-54	9.340	3.872	5.468	9,87
55-59	8.117	3.421	4.696	8,58
60-64	7.384	3.119	4.265	7,80
65-69	4.832	1.993	2.839	5,11
70-74	3.748	1.501	2.247	3,96
75-79	2.946	1.140	1.806	3,11
80 y más	2.879	993	1.886	3,04

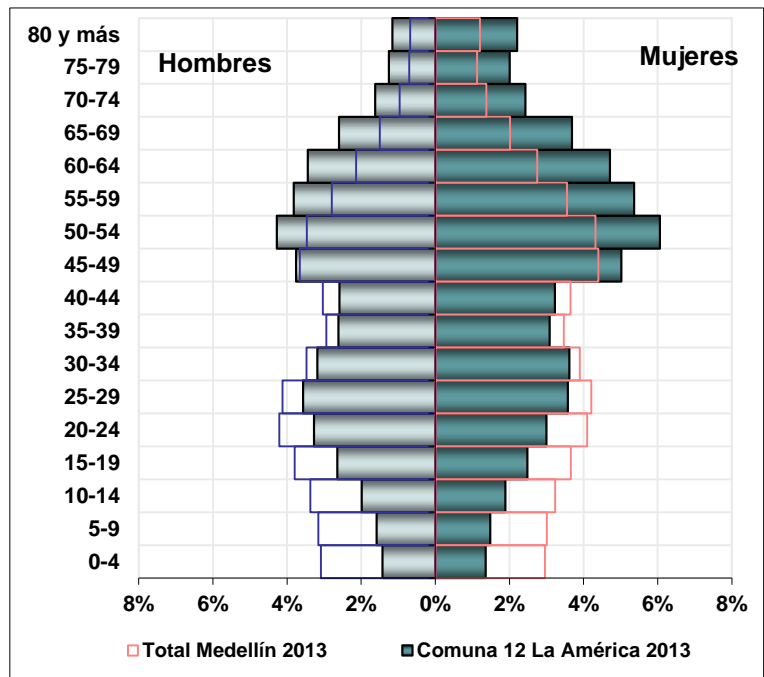


Pirámide de población

Año 2012				
Grupo de Edad	TOTAL	Hombres	Mujeres	%
Total	95.104	42.635	52.469	100,00
0-4	2.710	1.386	1.324	2,85
5-9	2.958	1.530	1.428	3,11
10-14	3.911	1.999	1.912	4,11
15-19	5.042	2.599	2.443	5,30
20-24	6.319	3.300	3.019	6,64
25-29	6.850	3.359	3.491	7,20
30-34	6.371	2.978	3.393	6,70
35-39	5.192	2.371	2.821	5,46
40-44	5.999	2.671	3.328	6,31
45-49	8.809	3.748	5.061	9,26
50-54	9.637	3.987	5.650	10,13
55-59	8.429	3.529	4.900	8,86
60-64	7.615	3.215	4.400	8,01
65-69	5.381	2.222	3.159	5,66
70-74	3.797	1.522	2.275	3,99
75-79	3.034	1.169	1.865	3,19
80 y más	3.050	1.050	2.000	3,21

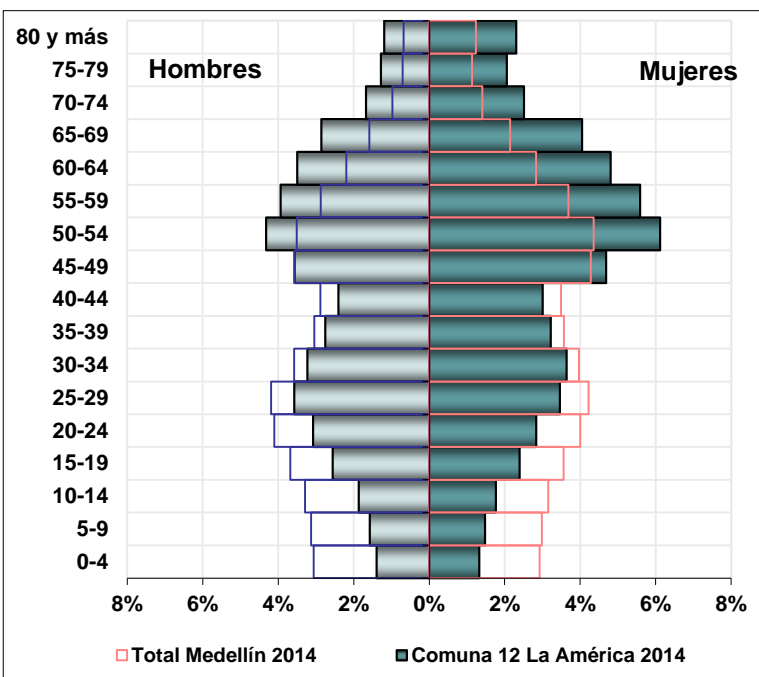


Año 2013				
Grupo de Edad	TOTAL	Hombres	Mujeres	%
Total	95.523	42.787	52.736	100,00
0-4	2.660	1.362	1.298	2,78
5-9	2.929	1.513	1.416	3,07
10-14	3.703	1.897	1.806	3,88
15-19	4.899	2.526	2.373	5,13
20-24	5.991	3.127	2.864	6,27
25-29	6.824	3.408	3.416	7,14
30-34	6.496	3.041	3.455	6,80
35-39	5.444	2.497	2.947	5,70
40-44	5.553	2.471	3.082	5,81
45-49	8.384	3.589	4.795	8,78
50-54	9.874	4.085	5.789	10,34
55-59	8.773	3.649	5.124	9,18
60-64	7.788	3.287	4.501	8,15
65-69	6.004	2.482	3.522	6,29
70-74	3.872	1.550	2.322	4,05
75-79	3.114	1.197	1.917	3,26
80 y más	3.215	1.106	2.109	3,37

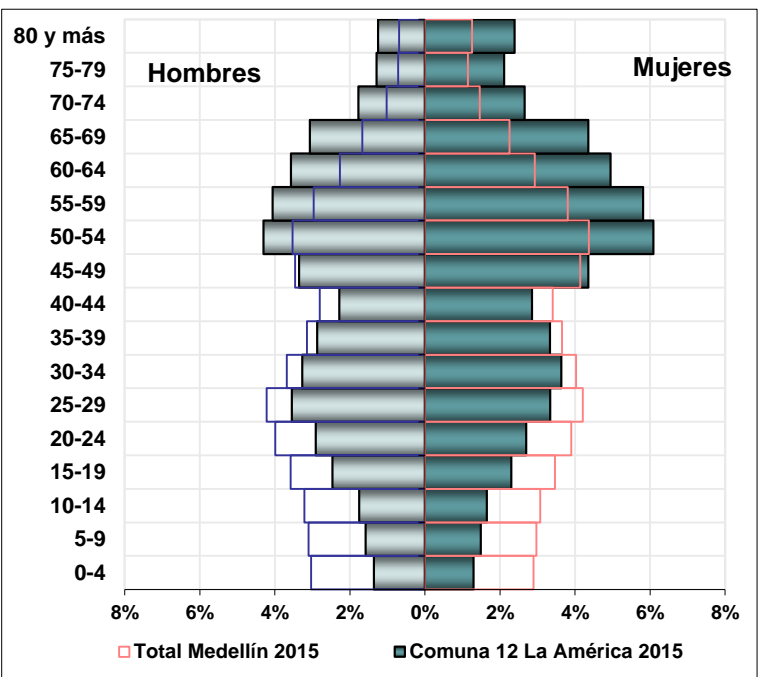


Pirámide de población

Año 2014				
Grupo de Edad	TOTAL	Hombres	Mujeres	%
Total	95.916	42.928	52.988	100,00
0-4	2.609	1.337	1.272	2,72
5-9	2.928	1.510	1.418	3,05
10-14	3.485	1.791	1.694	3,63
15-19	4.750	2.453	2.297	4,95
20-24	5.670	2.951	2.719	5,91
25-29	6.749	3.429	3.320	7,04
30-34	6.587	3.096	3.491	6,87
35-39	5.729	2.641	3.088	5,97
40-44	5.190	2.307	2.883	5,41
45-49	7.916	3.421	4.495	8,25
50-54	10.011	4.144	5.867	10,44
55-59	9.135	3.776	5.359	9,52
60-64	7.964	3.354	4.610	8,30
65-69	6.625	2.741	3.884	6,91
70-74	4.014	1.606	2.408	4,18
75-79	3.199	1.227	1.972	3,34
80 y más	3.355	1.144	2.211	3,50



Año 2015				
Grupo de Edad	TOTAL	Hombres	Mujeres	%
Total	96.278	43.034	53.244	100,00
0-4	2.556	1.309	1.247	2,65
5-9	2.955	1.522	1.433	3,07
10-14	3.275	1.687	1.588	3,40
15-19	4.589	2.373	2.216	4,77
20-24	5.399	2.801	2.598	5,61
25-29	6.629	3.415	3.214	6,89
30-34	6.646	3.147	3.499	6,90
35-39	5.973	2.765	3.208	6,20
40-44	4.944	2.197	2.747	5,14
45-49	7.421	3.229	4.192	7,71
50-54	10.003	4.142	5.861	10,39
55-59	9.505	3.908	5.597	9,87
60-64	8.199	3.437	4.762	8,52
65-69	7.144	2.952	4.192	7,42
70-74	4.265	1.707	2.558	4,43
75-79	3.273	1.241	2.032	3,40
80 y más	3.502	1.202	2.300	3,64



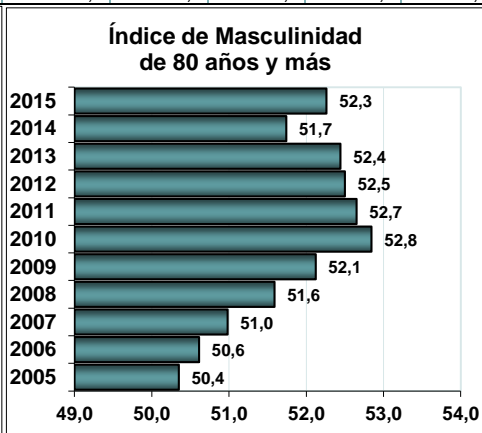
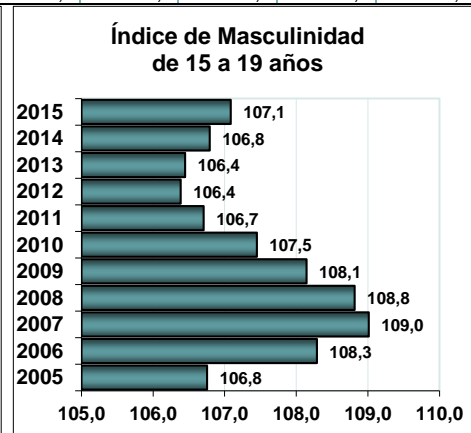
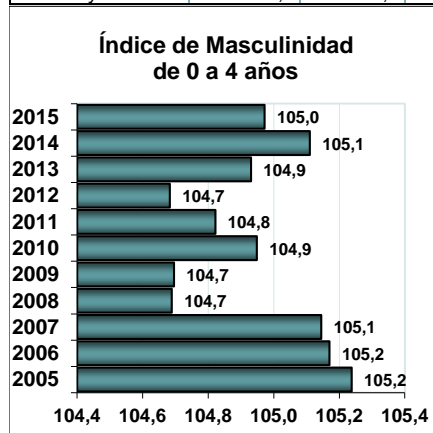
Proyecciones de Población de 0 a 26 años en edades simples

Total												
Edad	1993	2005	2006	2007	2008	2009	2010	2011	2012	2013	2014	2015
0	1.015	508	498	500	522	552	576	568	559	535	503	467
1	1.018	553	538	535	530	548	557	552	544	529	512	493
2	1.020	597	579	567	558	552	546	546	535	528	521	515
3	1.020	639	621	596	579	561	545	546	534	531	531	534
4	1.018	681	661	633	605	577	551	549	538	537	542	547
5	1.027	726	705	693	643	591	554	559	540	547	559	577
6	1.026	766	738	712	666	621	580	563	561	562	571	586
7	1.025	805	774	738	701	657	615	592	586	582	584	592
8	1.025	844	812	763	733	699	657	632	618	605	598	598
9	1.028	883	852	806	775	745	704	673	653	633	616	602
10	1.030	923	881	851	819	789	756	724	696	664	632	610
11	1.028	955	922	893	872	850	818	786	740	696	652	610
12	1.044	1.005	970	938	923	903	872	839	786	735	682	631
13	1.091	1.077	1.049	1.010	979	949	914	868	829	780	730	679
14	1.154	1.164	1.134	1.103	1.052	993	949	898	860	828	789	745
15	1.216	1.245	1.208	1.169	1.109	1.049	985	943	900	872	848	811
16	1.282	1.325	1.278	1.209	1.149	1.074	1.019	977	941	928	909	881
17	1.323	1.382	1.327	1.261	1.192	1.122	1.064	1.021	998	983	962	937
18	1.319	1.406	1.372	1.310	1.240	1.175	1.129	1.097	1.066	1.029	1.001	970
19	1.288	1.407	1.399	1.359	1.303	1.254	1.205	1.171	1.137	1.087	1.030	990
20	1.263	1.406	1.397	1.385	1.364	1.320	1.274	1.237	1.192	1.133	1.061	1.012
21	1.234	1.399	1.414	1.414	1.399	1.380	1.343	1.283	1.225	1.155	1.085	1.028
22	1.226	1.384	1.413	1.426	1.435	1.420	1.391	1.333	1.262	1.187	1.120	1.060
23	1.253	1.360	1.387	1.400	1.423	1.427	1.407	1.368	1.307	1.231	1.172	1.115
24	1.302	1.330	1.348	1.373	1.381	1.406	1.400	1.385	1.333	1.285	1.232	1.184
25	1.346	1.297	1.328	1.334	1.365	1.384	1.392	1.386	1.367	1.334	1.286	1.246
26	1.388	1.269	1.305	1.327	1.336	1.364	1.379	1.390	1.385	1.370	1.337	1.307

Hombres												
Edad	1993	2005	2006	2007	2008	2009	2010	2011	2012	2013	2014	2015
0	526	262	254	253	265	278	291	292	282	271	256	238
1	526	284	276	271	267	279	284	283	277	270	262	252
2	526	306	298	297	287	283	280	279	274	271	267	264
3	525	327	318	305	298	289	281	278	275	273	273	274
4	524	348	339	325	312	298	285	281	278	277	279	281
5	526	370	360	362	338	307	289	284	281	283	289	297
6	526	390	378	369	345	322	301	294	291	291	295	302
7	525	410	395	376	361	339	318	309	303	301	301	305
8	526	430	414	385	372	359	338	327	319	312	308	308
9	527	450	434	407	391	381	361	348	336	326	317	310
10	529	470	449	428	412	399	385	371	358	341	325	314
11	528	486	465	456	440	431	415	397	379	356	335	314
12	535	512	490	471	468	457	442	422	402	376	350	325
13	554	552	535	517	499	483	465	444	424	399	375	350
14	580	601	589	571	544	510	486	464	436	425	406	384
15	605	646	628	609	578	545	506	485	456	443	436	419
16	632	692	674	634	603	558	526	504	477	474	468	455
17	648	721	695	659	627	585	551	529	512	506	496	484
18	644	724	714	686	642	608	587	565	556	533	518	502
19	629	710	712	702	673	652	628	606	598	570	535	513
20	616	696	698	703	702	684	665	644	626	596	552	525
21	601	678	698	701	709	714	703	683	647	608	566	532
22	596	660	680	708	725	730	725	706	661	620	584	549
23	607	645	665	678	705	723	723	709	682	639	610	579
24	629	632	642	663	673	696	704	698	684	664	639	616
25	648	616	628	633	659	669	685	687	694	686	664	650
26	666	603	625	629	630	644	662	671	692	698	689	683

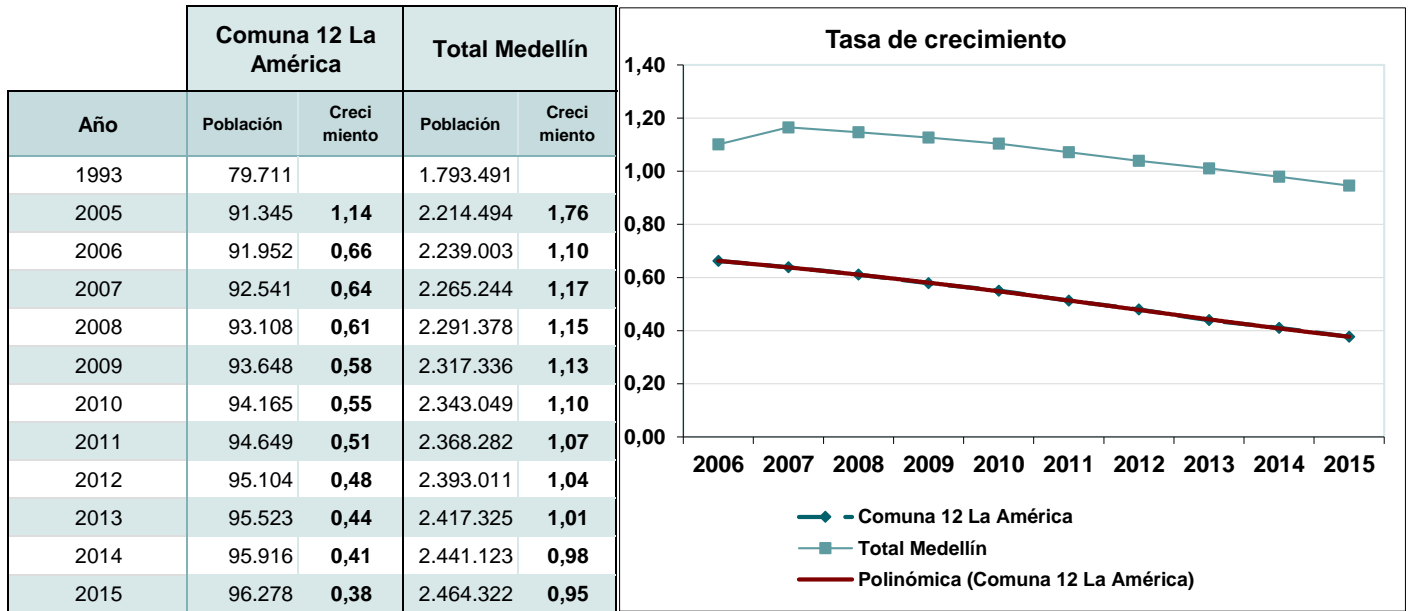
Mujeres												
Edad	1993	2005	2006	2007	2008	2009	2010	2011	2012	2013	2014	2015
0	489	246	244	247	257	274	285	276	277	264	247	229
1	492	269	262	264	263	269	273	269	267	259	250	241
2	494	291	281	270	271	269	266	267	261	257	254	251
3	495	312	303	291	281	272	264	268	259	258	258	260
4	494	333	322	308	293	279	266	268	260	260	263	266
5	501	356	345	331	305	284	265	275	259	264	270	280
6	500	376	360	343	321	299	279	269	270	271	276	284
7	500	395	379	362	340	318	297	283	283	281	283	287
8	499	414	398	378	361	340	319	305	299	293	290	290
9	501	433	418	399	384	364	343	325	317	307	299	292
10	501	453	432	423	407	390	371	353	338	323	307	296
11	500	469	457	437	432	419	403	389	361	340	317	296
12	509	493	480	467	455	446	430	417	384	359	332	306
13	537	525	514	493	480	466	449	424	405	381	355	329
14	574	563	545	532	508	483	463	434	424	403	383	361
15	611	599	580	560	531	504	479	458	444	429	412	392
16	650	633	604	575	546	516	493	473	464	454	441	426
17	675	661	632	602	565	537	513	492	486	477	466	453
18	675	682	658	624	598	567	542	532	510	496	483	468
19	659	697	687	657	630	602	577	565	539	517	495	477
20	647	710	699	682	662	636	609	593	566	537	509	487
21	633	721	716	713	690	666	640	600	578	547	519	496
22	630	724	733	718	710	690	666	627	601	567	536	511
23	646	715	722	722	718	704	684	659	625	592	562	536
24	673	698	706	710	708	710	696	687	649	621	593	568
25	698	681	700	701	706	715	707	699	673	648	622	596
26	722	666	680	698	706	720	717	719	693	672	648	624

Índice de Masculinidad												
Grupo de Edad	1993	2005	2006	2007	2008	2009	2010	2011	2012	2013	2014	2015
Total	90,0	82,6	82,4	82,2	82,0	81,7	81,5	81,4	81,3	81,1	81,0	80,8
0-4	106,6	105,2	105,2	105,1	104,7	104,7	104,9	104,8	104,7	104,9	105,1	105,0
5-9	105,2	103,9	104,3	104,7	105,6	106,4	106,9	107,2	107,1	106,9	106,5	106,2
10-14	104,0	104,7	104,1	103,9	103,5	103,4	103,6	104,0	104,6	105,0	105,7	106,2
15-19	96,6	106,8	108,3	109,0	108,8	108,1	107,5	106,7	106,4	106,4	106,8	107,1
20-24	94,4	92,8	94,6	97,4	100,7	104,1	106,8	108,7	109,3	109,2	108,5	107,8
25-29	92,0	89,9	89,8	89,6	89,4	89,7	90,9	93,0	96,2	99,8	103,3	106,3
30-34	90,4	85,5	85,6	86,0	86,5	86,9	87,2	87,5	87,8	88,0	88,7	89,9
35-39	87,4	83,1	83,5	83,4	83,0	82,6	82,7	83,4	84,0	84,7	85,5	86,2
40-44	89,2	76,5	76,7	77,3	78,1	79,0	79,7	80,2	80,3	80,2	80,0	80,0
45-49	84,3	74,3	73,7	73,3	73,1	73,0	73,1	73,5	74,1	74,8	76,1	77,0
50-54	82,4	76,0	75,0	74,0	72,8	71,9	71,2	70,8	70,6	70,6	70,6	70,7
55-59	81,2	74,8	74,8	74,8	74,6	74,2	73,6	72,8	72,0	71,2	70,5	69,8
60-64	81,3	73,0	73,2	73,2	73,2	73,1	73,0	73,1	73,1	73,0	72,8	72,2
65-69	80,1	71,1	70,7	70,5	70,3	70,2	70,0	70,2	70,3	70,5	70,6	70,4
70-74	71,5	69,2	67,8	67,2	67,0	66,9	66,8	66,8	66,9	66,8	66,7	66,7
75-79	68,0	63,8	65,4	65,8	65,2	64,4	63,7	63,1	62,7	62,4	62,2	61,1
80 y más	55,0	50,4	50,6	51,0	51,6	52,1	52,8	52,7	52,5	52,4	51,7	52,3



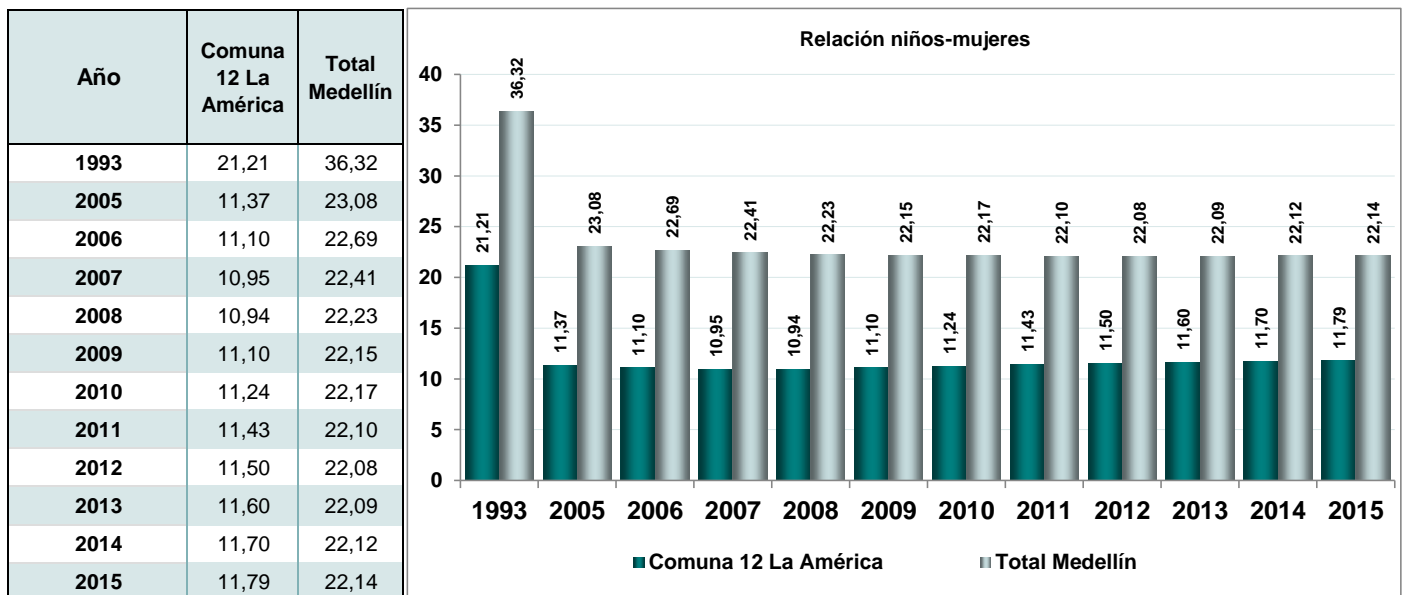
Índice de masculinidad: También llamado razón de sexo es un índice demográfico que expresa la razón de hombres frente a mujeres en un determinado territorio, expresada en tanto por ciento. Se calcula usando la fórmula: (hombres / mujeres) * 100.

Tasa de crecimiento poblacional



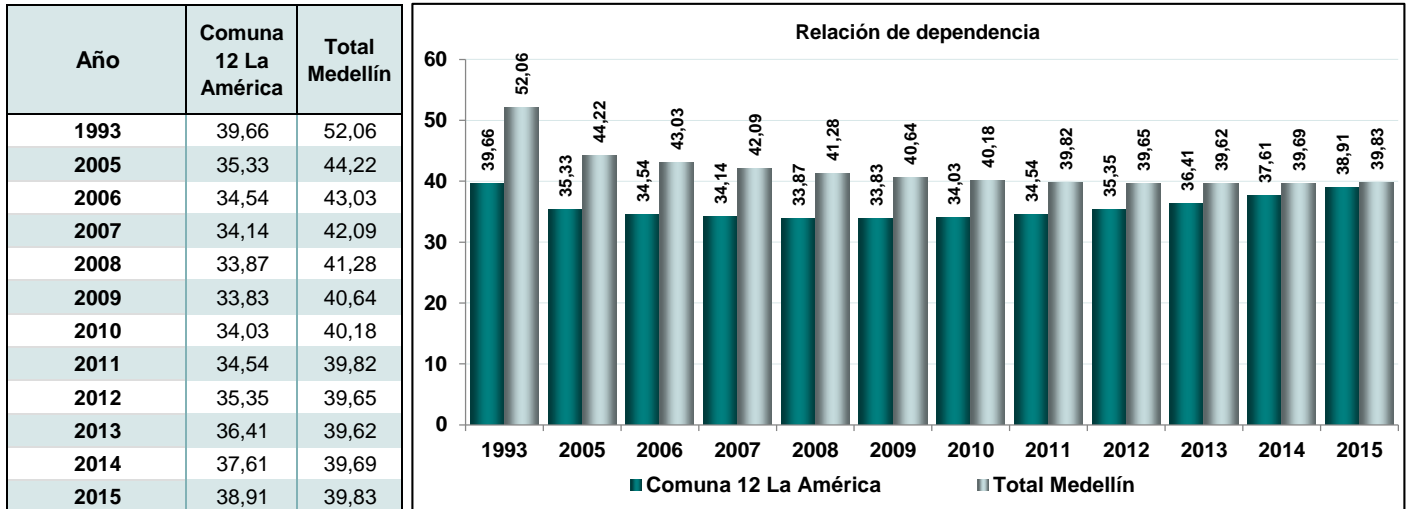
Tasa de crecimiento poblacional: Es el aumento de la población de un determinado territorio (para un determinado país, territorio o área geográfica) durante un período determinado, normalmente, un año.- Se calcula usando la fórmula: $\text{Logaritmo Natural} (\text{Periodo final}/\text{Periodo Inicial}) * 100$

Relación niño(a)/ mujer en la comuna Comuna 12 La América



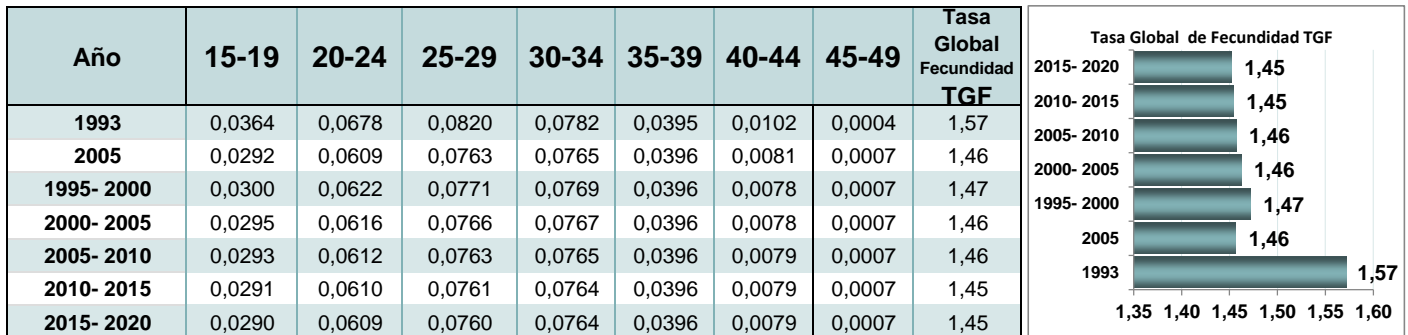
Relación niño(a)/ mujer: Representa el número de niños menores de 5 años por cada 100 mujeres en edad fértil. (De 15 a 49 años)

Relación de dependencia demográfica en la Comuna 12 La América



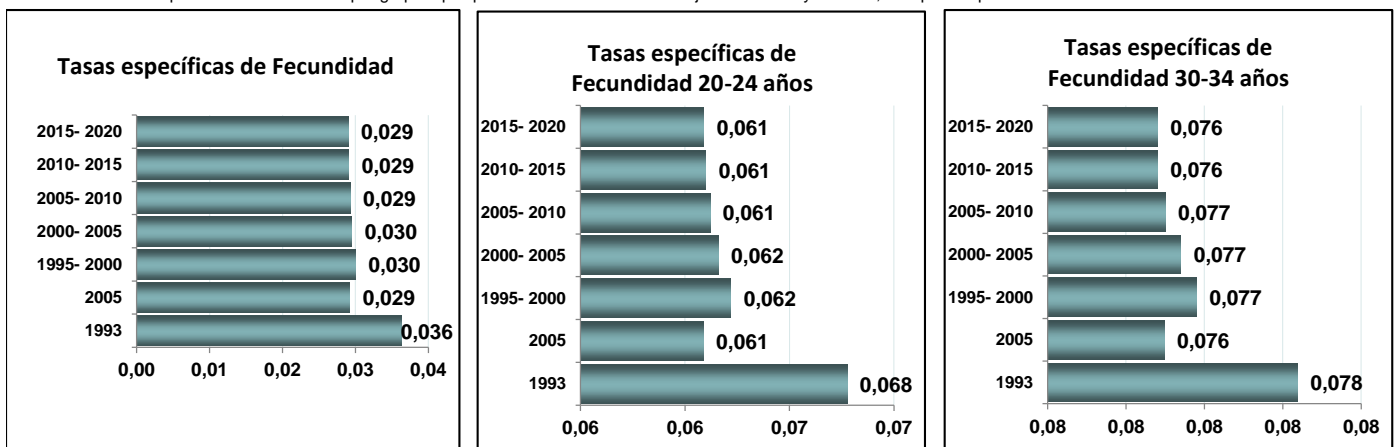
Relación de dependencia demográfica: Medida que muestra el número de dependientes (de 0-14 años y mayores de 65) por cada 100 personas de la población total (de 15-64 años)

Tasas específicas de Fecundidad en la Comuna 12 La América



Tasas específicas de Fecundidad: Razón entre el número de nacidos vivos de madres de un grupo de edad específico durante un año dado y la población femenina del mismo grupo de edad específica a mitad de año, durante un periodo específico, usualmente multiplicada por 1.000

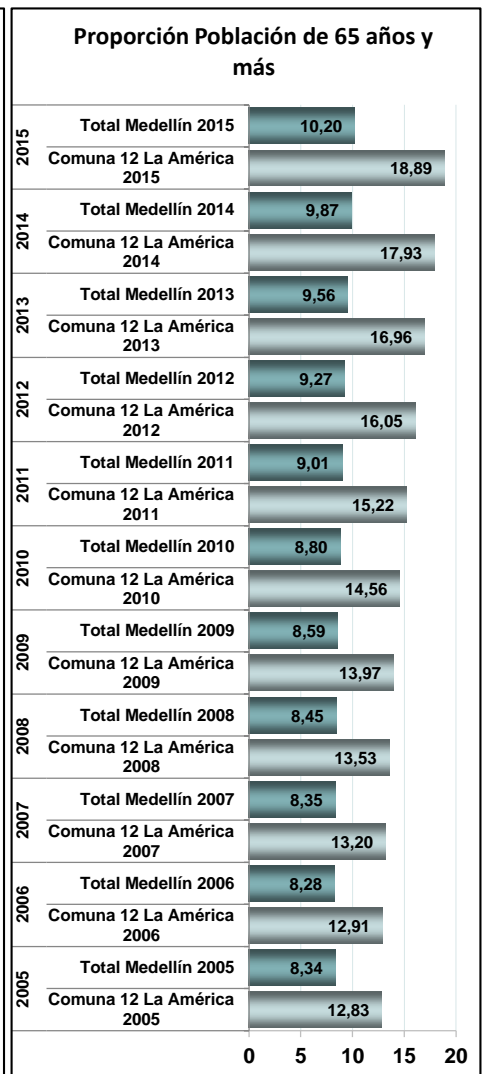
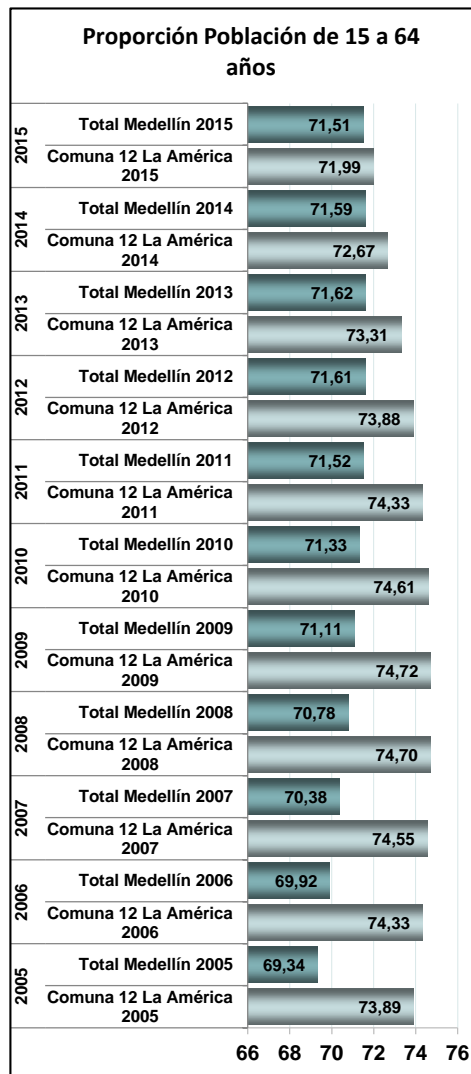
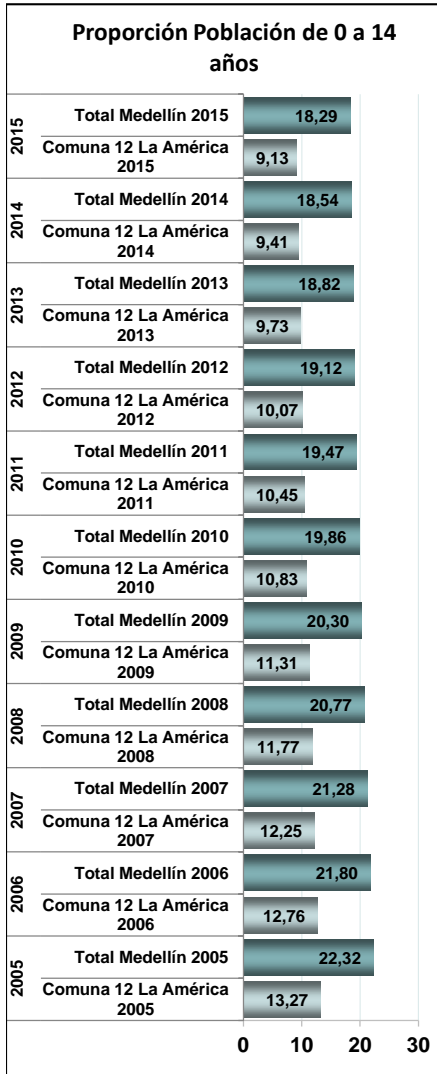
Tasa Global de Fecundidad: Es el número de hijos que en promedio tendría una mujer de una cohorte hipotética de mujeres que durante su vida fértil tuvieran sus hijos de acuerdo a las tasas de fecundidad por edad del período en estudio y no estuvieran expuestas a riesgos de mortalidad desde el nacimiento hasta el término del período fértil. Su cálculo se da por la suma de las tasas específicas de fecundidad por grupos quinquenales de edades de las mujeres entre 15 y 49 años, multiplicado por 5.



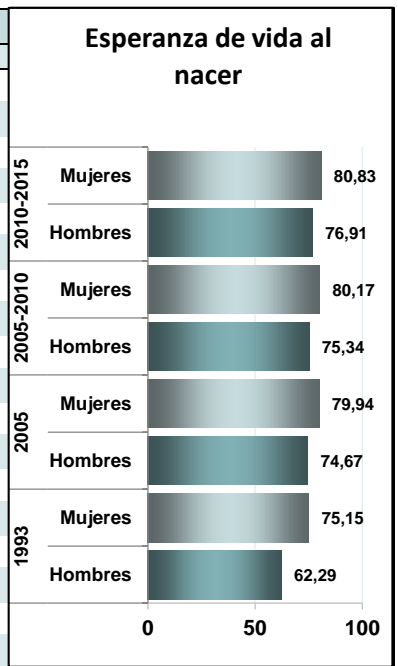
Proporción grandes grupos de edad

Comuna 12 La América												
Grandes grupos de edad	1993	2005	2006	2007	2008	2009	2010	2011	2012	2013	2014	2015
0-14 años	19,53	13,27	12,76	12,25	11,77	11,31	10,83	10,45	10,07	9,73	9,41	9,13
15-64 años	71,60	73,89	74,33	74,55	74,70	74,72	74,61	74,33	73,88	73,31	72,67	71,99
65 años y más	8,87	12,83	12,91	13,20	13,53	13,97	14,56	15,22	16,05	16,96	17,93	18,89
Total	100,00	100,00	100,00	100,00	100,00	100,00	100,00	100,00	100,00	100,00	100,00	100,00

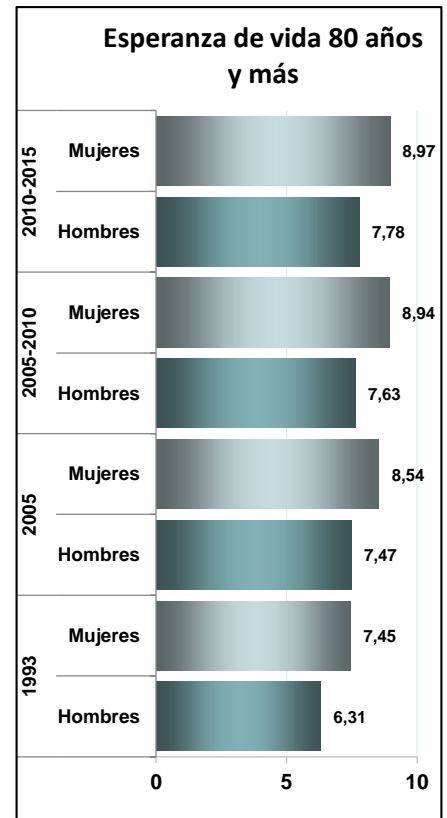
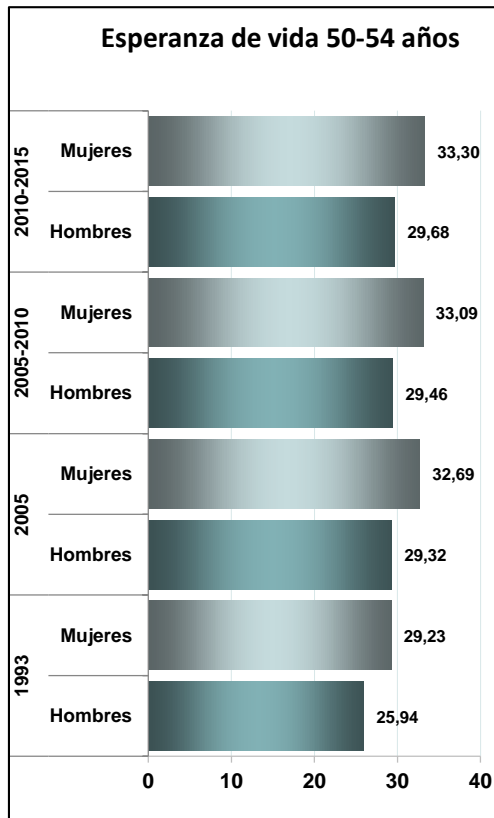
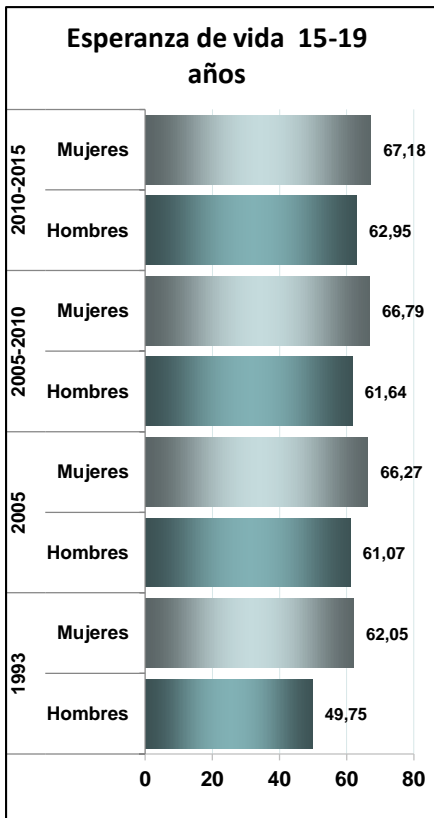
Total Medellín												
Grandes grupos de edad	1993	2005	2006	2007	2008	2009	2010	2011	2012	2013	2014	2015
0-14 años	28,03	22,32	21,80	21,28	20,77	20,30	19,86	19,47	19,12	18,82	18,54	18,29
15-64 años	65,76	69,34	69,92	70,38	70,78	71,11	71,33	71,52	71,61	71,62	71,59	71,51
65 años y más	6,21	8,34	8,28	8,35	8,45	8,59	8,80	9,01	9,27	9,56	9,87	10,20
Total	100,00	100,00	100,00	100,00	100,00	100,00	100,00	100,00	100,00	100,00	100,00	100,00



Esperanza de vida (número de años) en la Comuna 12 La América

Grupo de edad	1993		2005		2005-2010		2010-2015		Esperanza de vida al nacer
	Hombres	Mujeres	Hombres	Mujeres	Hombres	Mujeres	Hombres	Mujeres	
Cero años	62,29	75,15	74,67	79,94	75,34	80,17	76,91	80,83	
1- 4 años	0,00	0,00	0,00	0,00	75,19	79,95	76,71	80,61	
5 -9 años	59,37	71,74	70,81	76,05	71,43	76,59	72,83	77,04	
10-14 años	54,49	66,86	65,96	71,18	66,55	71,70	67,89	72,12	
15-19 años	49,75	62,05	61,07	66,27	61,64	66,79	62,95	67,18	
20-24 años	47,22	57,45	56,36	61,37	56,89	61,88	58,09	62,26	
25-29 años	44,33	52,66	51,63	56,45	52,13	56,95	53,24	57,33	
30-34 años	40,98	47,86	46,90	51,53	47,37	52,03	48,39	52,40	
35-39 años	37,37	43,16	42,37	46,69	42,76	47,18	43,60	47,52	
40-44 años	33,54	38,46	38,07	41,99	38,35	42,44	38,89	42,73	
45-49 años	29,70	33,80	33,61	37,27	33,82	37,70	34,22	37,96	
50-54 años	25,94	29,23	29,32	32,69	29,46	33,09	29,68	33,30	
55-59 años	22,12	24,71	24,85	28,03	25,00	28,48	25,22	28,68	
60-64 años	18,24	20,31	20,71	23,61	20,83	24,01	21,01	24,18	
65-69 años	15,02	16,37	17,05	19,52	17,11	19,87	17,11	19,96	
70-74 años	11,92	13,03	13,46	15,55	13,52	15,89	13,53	15,93	
75-79 años	9,03	10,10	10,07	11,74	10,20	12,11	10,36	12,16	
80 y más años	6,31	7,45	7,47	8,54	7,63	8,94	7,78	8,97	

Esperanza de vida (número de años): Es el promedio de años que vivirá un grupo de personas nacidas el mismo año (personas de una edad específica) si los movimientos en la tasa de mortalidad de la región evaluada se mantienen constantes.



Probabilidad de muerte en la Comuna 12 La América

Grupo de edad	1993		2005		2005-2010		2010-2015		Probabilidad de muerte al nacer
	Hombres	Mujeres	Hombres	Mujeres	Hombres	Mujeres	Hombres	Mujeres	
Cero años	0,0157	0,0129	0,0115	0,0097	0,0111	0,0096	0,0103	0,0096	
1- 4 años	0,0000	0,0000	0,0000	0,0000	0,0031	0,0080	0,0016	0,0053	
5 -9 años	0,0021	0,0017	0,0021	0,0018	0,0018	0,0015	0,0010	0,0011	
10-14 años	0,0050	0,0029	0,0017	0,0014	0,0015	0,0012	0,0009	0,0009	
15-19 años	0,0498	0,0067	0,0050	0,0015	0,0042	0,0014	0,0023	0,0012	
20-24 años	0,0451	0,0038	0,0050	0,0014	0,0044	0,0013	0,0028	0,0012	
25-29 años	0,0379	0,0039	0,0055	0,0014	0,0048	0,0013	0,0029	0,0013	
30-34 años	0,0349	0,0065	0,0104	0,0033	0,0087	0,0030	0,0045	0,0025	
35-39 años	0,0324	0,0075	0,0173	0,0066	0,0143	0,0058	0,0071	0,0046	
40-44 años	0,0361	0,0093	0,0147	0,0071	0,0130	0,0065	0,0088	0,0056	
45-49 años	0,0436	0,0135	0,0225	0,0120	0,0201	0,0110	0,0143	0,0095	
50-54 años	0,0481	0,0175	0,0194	0,0111	0,0195	0,0127	0,0196	0,0121	
55-59 años	0,0536	0,0264	0,0370	0,0224	0,0359	0,0198	0,0335	0,0189	
60-64 años	0,1020	0,0565	0,0684	0,0413	0,0649	0,0386	0,0564	0,0348	
65-69 años	0,1317	0,1068	0,0884	0,0571	0,0884	0,0552	0,0885	0,0526	
70-74 años	0,1831	0,1640	0,1282	0,0834	0,1323	0,0836	0,1422	0,0840	
75-79 años	0,2584	0,2364	0,2413	0,1628	0,2397	0,1605	0,2357	0,1572	
80 y más años	1,0000	1,0000	1,0000	1,0000	1,0000	1,0000	1,0000	1,0000	

